

## Dosador de Betoneira e Central de Concreto

DN 25mm-1" / 40mm-1.½" / 50mm-2"

### Aplicações

#### Dosador Betoneira

Controla o volume de água a ser adicionado no momento da entrega do concreto na obra, com escala de 0 a 500 permite a dosagem **MANUAL** do volume de água.

#### Dosagem Manual

Através da alavanca lateral é possível zerar o medidor, e ao abrir a válvula do processo o ponteiro de medição se movimenta indicando o volume escoado, quando o ponteiro indicar o volume desejado, a válvula deve ser fechada.



| Diâmetro Nominal            | DN                  | 25 mm | 40 mm | 50 mm |
|-----------------------------|---------------------|-------|-------|-------|
| Vazão Máxima - Q.max        | m <sup>3</sup> /h   | 7,0   | 12,0  | 30,0  |
| Vazão Nominal - Q.n         | m <sup>3</sup> /h   | 3,5   | 6,0   | 15,0  |
| Volume máximo diário        | m <sup>3</sup> /dia | 70    | 120   | 300   |
| Escala de Medição / Dosagem | Litros              | 500   | 2000  | 5000  |

#### Dosador para Central de Concreto

Controla o volume de água no processo de fabricação de concreto, dosando o volume de água no momento da pesagem do cimento e agregados adicionados no caminhão betoneira. Fabricado em duas versões, Manual e Semi-Automático.

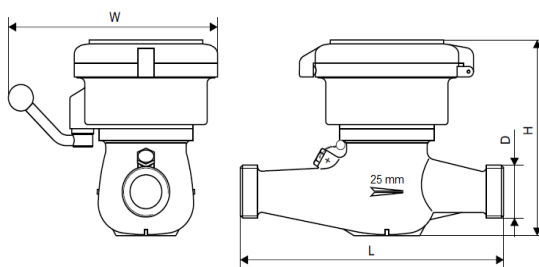


| Diâmetro Nominal                  | DN | 25 mm    | 40 mm   | 50 mm   |
|-----------------------------------|----|----------|---------|---------|
| Conexão ao processo               | D  | G1.¼B    | G2B     | G2.½B   |
| Comprimento                       | L  | 260 mm   | 170 mm  | 200mm   |
| Volume máximo diário              | W  | 210,5 mm |         |         |
| Altura                            | H  | 186 mm   | 193 mm  | 201 mm  |
| Peso com acessórios de instalação |    | 4,9 Kg   | 4,85 Kg | 15,3 Kg |
| Peso sem acessórios de instalação |    | 4,1 Kg   | 3,8 Kg  | 10,2 Kg |

#### Dosagem Semi-Automática

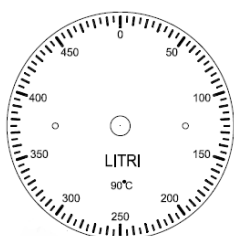
Através do botão giratório no centro do mostrador, programasse o valor desejado da dosagem posicionando o ponteiro no volume desejado, uma saída de comando acionará a válvula ou bomba do processo, proporcionando o escoamento de água, a medição será registrada através do ponteiro de medição e quando o mesmo encontrar o ponteiro da programação de dosagem a saída de comando será desligado, finalizando a dosagem e desligando a válvula ou bomba do processo.

## Dimensional

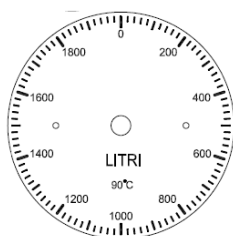


## Mostrador

25 mm - 1" - 500L



40 mm - 1 1/2" - 2.000L



50 mm - 2" - 5.000L

