

Hidrômetro Unijato de Relojoaria Extra Seca Inclinada 45° e Orientável 360°

Hidrômetro para aplicações residenciais e industriais de medição de consumo de água conforme norma ABNT NM 212, com registro do consumo de água diretamente na relojoaria do hidrômetro inclinado 45° para facilitar a leitura de consumo sem inclinar o hidrômetro mantendo a respectiva classe metrológica.



- Totalização do consumo de água direta em m³ e litros.
- Equipamento compacto com funcionamento taquimétrico e leitura direta totalizada.
- Transmissão magnética permitindo aberturas rápidas sem escorregamento.
- Blindagem, garantindo segurança total anti-fraude.
- Cúpula de alta resistência e relojoaria extra-seca inclinada 45° e orientável 360°
- Dispositivo para aferições em bancos de prova certificados e rastreados pelo IPEM/INMETRO, ideal para empresas certificadas em alguma norma de qualidade, como, por exemplo, a ISO.

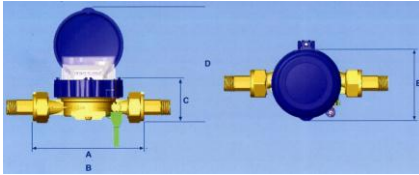
Instalação horizontal (classe metrológica B) e instalação vertical (classe metrológica A)

Quadro de Capacidades - Classe Metrológica B

	Pol.	1/2"	1/2"	3/4"	3/4"
Diâmetro Nominal (DN)	mm.	15	15	20	20
Vazão Máxima - Q _{max} .	m ³ /h	1,5	3	1,5	3
Vazão Nominal - Q _n .	m ³ /h	0,75	1,5	0,75	1,5
Vazão Transição - Q _t .	l/h	60	120	60	120
Vazão Mínima - Q _{min} .	l/h	15	30	15	30
Início de Funcionamento Típico	l/h	8	11	8	11
Máxima Indicação de Leitura	m ³	9.999			
Mínima Indicação de Leitura	l	0,05			
Pressão Máxima de Trabalho	bar	10			
Temperatura Máxima de Trabalho	° C	40			
Tipo de Conexões		Rosca BSP			

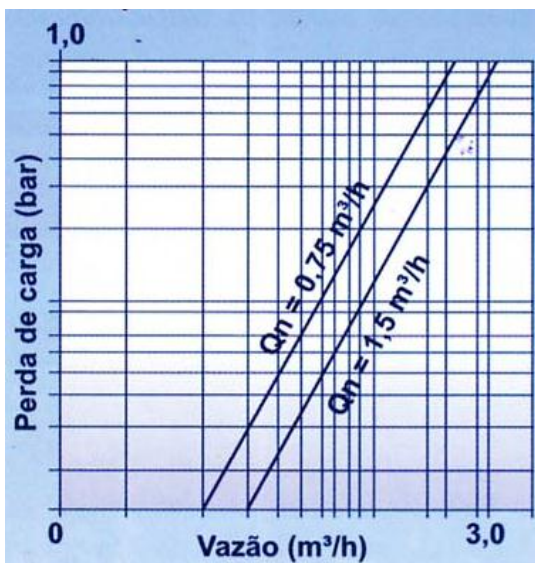
OBS: Para classe metrológica A, os modelos de Q_{máx} de 3 m³/h a Q_t é 150 l/h e Q_{min} é 40 l/h, para os modelos com Q_{máx} de 1,5 m³/h a Q_t é 120 l/h e Q_{min} é 30 l/h.

Dimensões



DN (Pol.)	Unid	A	B	C	D	E	P - kg
1/2"	mm	115	196	75	150	89	0,62
3/4"	mm	115	212	79	154	89	0,67

Perda de Carga



Curva de Erro

