

## Medidor Ultra-Sônico

Medidor de vazão para aplicações de faturamento de micro e macro medição conforme norma ABNT MN 212, com registro do consumo de água e indicação de vazão diretamente no mostrador do medidor.



- Princípio eletrônico de medição ultra-sônico por tempo de trânsito
- Energizado por bateria de lítio com autonomia superior a 12 anos com uma bateria e 16 anos com duas baterias
- Dispositivo de radiofrequência integrado ao medidor para sistema de medição remota (AMR)
- Display de LCD com 8 dígitos para visualização da totalização de vazão, vazão instantânea, temperatura média, data e hora das medições, fraudes e alarmes para presença de ar na tubulação, vazamento, rompimento da tubulação,

retorno de água.

- Instalação em qualquer posição mantendo classe metrologia superior a D.
- Corpo em bronze, eletrônica, dispositivo de radio frequência e bateria integrada num único componente com classe de proteção IP 68 para aplicação em ambiente externo.
- Excelente desempenho sob fluxo turbulento sem registrar a passagem de ar como consumo, não vulnerável à presença de sedimentos por não possuir partes moveis mecânicas.

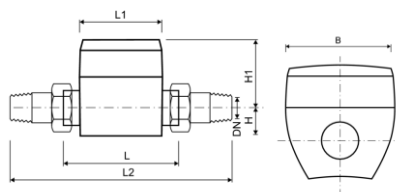
### Quadro de Capacidades

Diâmetro Nominal (DN)	Pol.	½"	½"	¾"	¾"	1"	1"	1.½"	2"
	mm	15	15	20	20	25	25	40	50
Comprimento - L	mm	165	165	190	190	260	260	300	300
Vazão Máxima - Q <sub>4</sub>	m <sup>3</sup> /h	2	3,125	2	3,125	8	12,5	20	31,25
Vazão Nominal - Q <sub>3</sub>	m <sup>3</sup> /h	1,6	2,5	1,6	2,5	6,3	10	16	25
Vazão Transição - Q <sub>2</sub>	m <sup>3</sup> /h	9,6	16	9,6	9,6	80	64	64	100
Vazão Mínima - Q <sub>1</sub>	l/h	6	10	6	10	50	40	40	62,5
Início de Funcionamento Típico	l/h	1.3	2,5	1.3	2.5	24,5	24,5	24,5	38,5
Máxima Indicação de Leitura	m <sup>3</sup>	8 Dígitos - 99.999.999							
Mínima Indicação de Leitura	l	0,001							
Pressão Máxima de Trabalho	bar	16							
Range de Temperatura e Grau Proteção	°C	1°C a 50°C ( seguro até 90°C) - IP68							
Alimentação		1 (12 anos de autonomia) ou 2 (16 anos de autonomia) Baterias de Lítio de 3,6 Vdc							

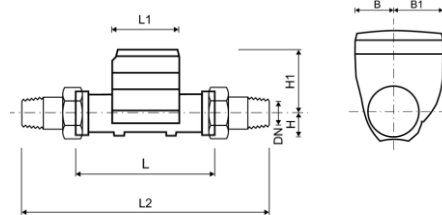
## Dimensões

Diâmetro	Ø	½"	¾"	1"	1.½"	2"
DN	mm	15	20	25	40	50
Comprimento - L	mm	165	190	260	300	300
Comp. c/ conexões - L2	mm	240	290	380	440	380
Comp. Mostrador - L1	mm	88	88	94	94	94
Altura Metade Superior - H1	mm	67	65	84	87	90
Altura Metade Inferior - H	mm	32	34	26	31	73,5
Largura Mostrador - B	mm	94	94	94	94	94
Diâmetro do Flange - D	mm	-----	-----	-----	-----	163
Diâmetro Furo do Flange - D1	mm	-----	-----	-----	-----	18
Diâmetro Centro Furação - K	mm	-----	-----	-----	-----	125
Peso	Kg	1	1,1	1,6	3,05	7,47
Rosca corpo medidor	Pol.	G¾B	G1B	G1.½B	G2B	Flange

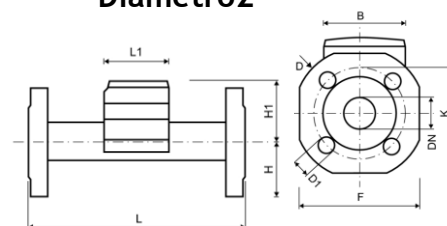
### Diâmetro ½" e ¾"



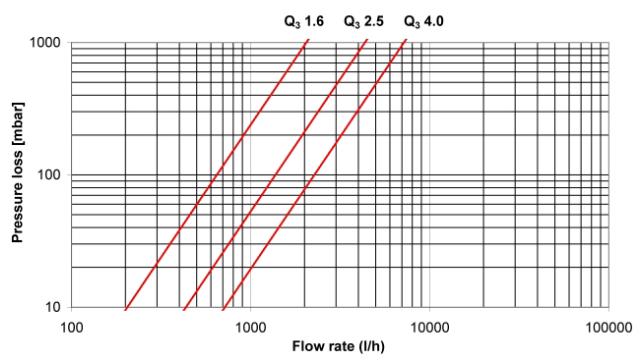
### Diâmetro 1" e 1.½"



### Diâmetro 2"



### Perda de Carga



### Curva de Incerteza de Medição

